

Zámek Teplice - sídlo muzea



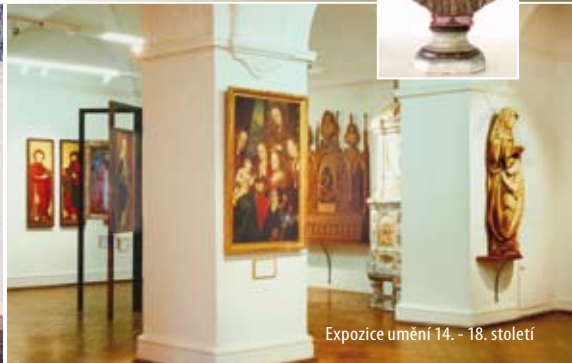
Pozůstatky románského kláštera královny Judity



REGIONÁLNÍ MUZEUM V TEPLICÍCH



Modrý salónek



Expozice umění 14. - 18. století

Regionální muzeum v Teplicích, p.o.

Zámecké nám. 14, 415 01 Teplice

www.muzeum-teplice.cz



Vydal: Regionální muzeum v Teplicích, p.o. / Sazba a tisk: BFHM spol. s r.o. LIBOUCHEC / www.bfhm.cz





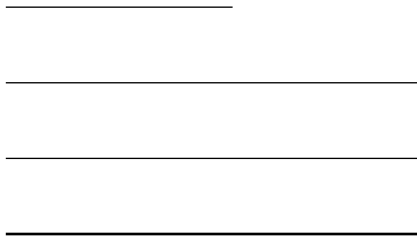
Regionální muzeum v Teplicích



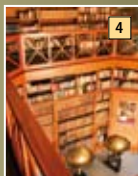
Regionální muzeum v Teplicích, p.o.

1. Zámek Teplice – sídlo muzea (foto: PhDr. Dušan Špička)
2. Pozůstatky románského kláštera královny Judity
3. Interiér knihovny muzea – mobiliář bývalé zámecké knihovny
4. Secesní sbírky muzea vystavené v interiéru zámecké jídelny
5. Parohová chodba s expozicí grafických listů

Yydatl: Regionální muzeum v Teplicích, p. o. / Sazba a tisk: BEHM spol. s r.o. LIBOUCHEC / www.bfhm.cz



1 Regionální muzeum v Teplicích



Regionální muzeum v Teplicích, p.o.

1. Zámek Teplice - sídlo muzea
2. Empírové stolní figurální hodiny z 1. čtvrtiny 18. století
3. Busta mladé ženy ze sbírky keramiky a porcelánu
4. Interiér knihovny muzea - mobiliář bývalé zámecké knihovny
5. Zámecké náměstí na začátku 19. století, kolorovaná rytina
6. Fosilie šišek třetihorních borovic z paleontologické sbírky





REGIONÁLNÍ MUZEUM V TEPLICÍCH



Secesní váza



Zámecká knihovna



ZÁMEKÉ NÁMĚSTÍ 14, 415 01 TEPLICE
WWW.MUZEUM-TEPLICE.CZ



Archeologická expozice



Středověký graduál

Regionální muzeum v Teplicích, p.o.

Zámecké nám. 14, 415 01 Teplice

www.muzeum-teplice.cz



Vydal: Regionální muzeum v Teplicích, p.o. / Sazba a tisk: BFHM spol. s r.o. LIBOUCHEC / www.bfhm.cz

